

台湾シンジンプレジジョンテクノロジー株式会社
電話番号: 886-4-23366481
ファックス: 886-4-23369147
メール: shin.jin@msa.hinet.net
www.shinjin.com.tw
住所: 台中市烏日区環河北路258号1階



中国大陸総代理店
東莞市ダウガマシナリー株式会社
連絡先: 朱濤
携帯電話: 13071383830
電話番号: +86-769-85377736
ファックス: +86-769-85377726
メール: 371713965@qq.com
住所: 広東省東莞市長安鎮建安路金銘模具城3B棟6号

台湾シンジンプレジジョンテクノロジー株式会社
Tai Wan Shin Jin Precision Technology Co.,Ltd.

プロの品質・継続的に革新



台湾シンジンプレシジョンテクノロジー株式会社 Tai Wan Shin Jin Precision Technology Co.,Ltd.

会社概要

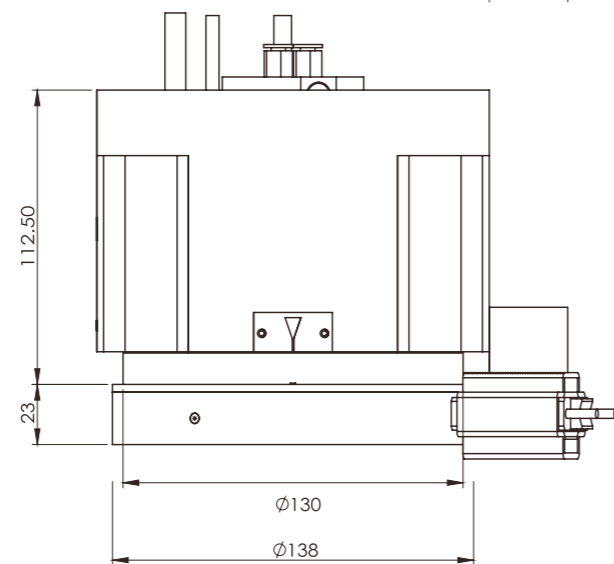
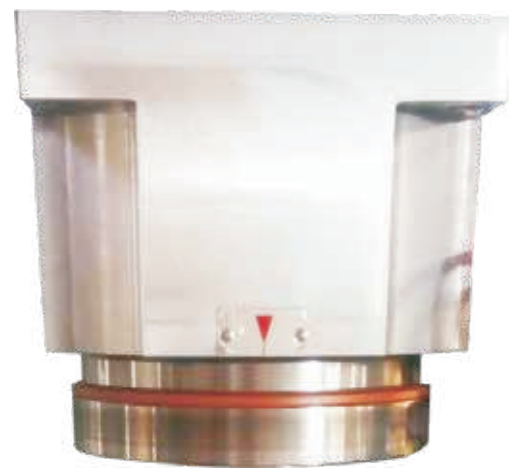
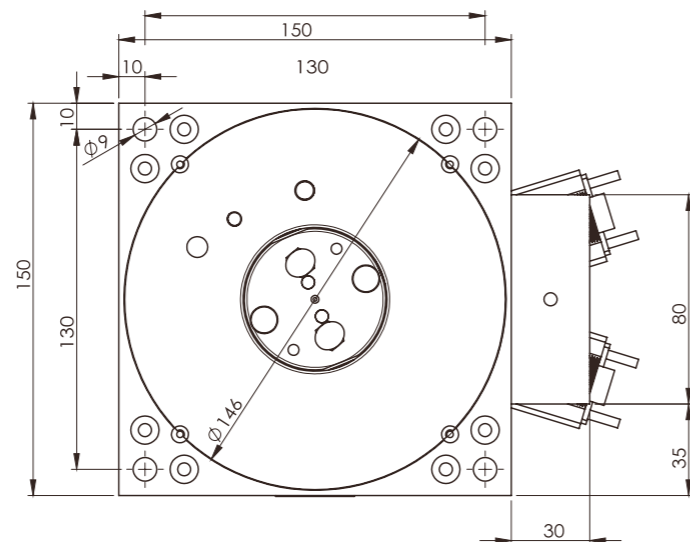
シンジンSHIN JIN、当社は長い間、誠実、実用、専門と衝心という確固たる理念に基づいて、絶えず製品の革新に力を入れて、エネルギーの研究開発を向上し、優れた製品の品質、専門的な技術サービスに常に取り組んでおります。顧客から深く認められています。「最も良い製品を作る」を堅持して、顧客にフィードバックします！

シンジンSHIN JIN、当社は産業ニーズの変化に応じて、お客様に満ちた放電加工機業、線切断機業、細穴、深穴、パンチングマシン業、及び専用の高品質と高精度の各種類のフルフラッディングウォーター、オイルに完全に浸漬、CNCインデックスプレートを設計して、企画して、製造しています。防水グレードはIP68に達します。また、製品はすでに軍需産業加工、医療加工、航空宇宙加工、及び特殊刃物加工などの分野に広く応用されています！

シンジンSHIN JIN、当社は優秀なチームであり、研究開発を続けて、絶えず革新して、サービスを追求して努力しています。それから、さまざまな加工分野に対応し、精密機械業界で最も信頼できるパートナーになります。



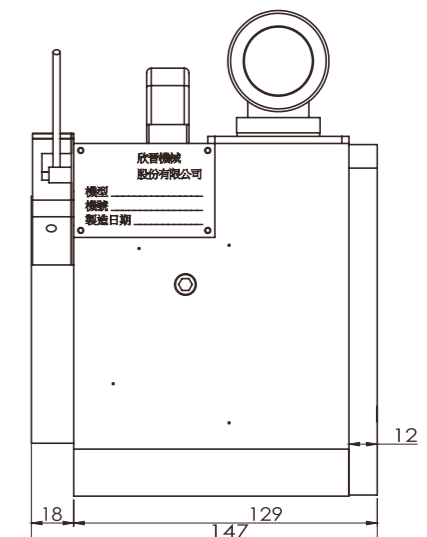
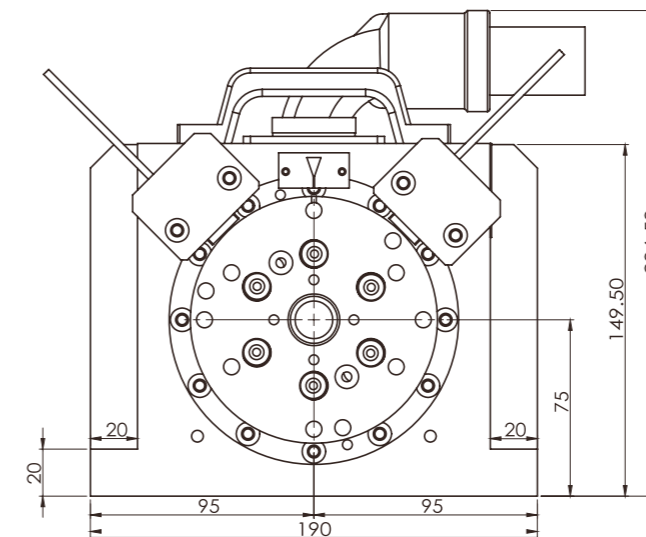
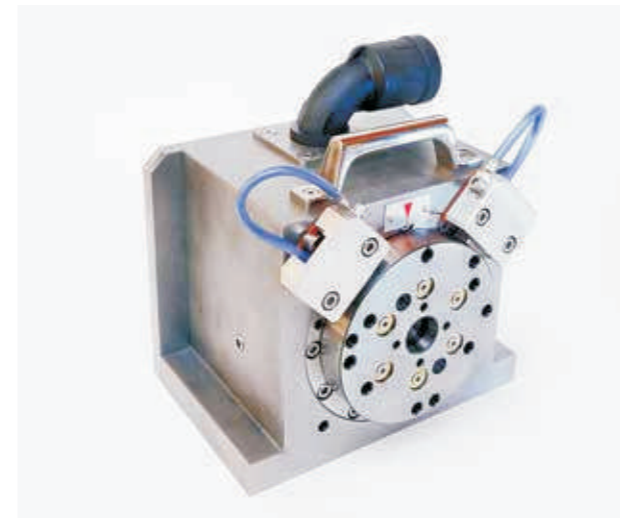
ダイレクトドライブタイプ



OS-130AW (合金) 第四軸仕様表

仕様表			
項目	単位	OS-130AW	
ディスク直径	mm	φ130	
平らに置き総高さ(ディスクを平らに置き)	mm	112.5	
垂直中央の高さ	mm		
ベンチマーク穴の直径	mm	φ20H7	
減速総比率		1/1	
ディスク最大回転速度	r.p.m	150	
最小セグメンテーション単位	deg.	0.001°	
ポジション精度(補償されていない)	arc-ses	40	
繰返し精度(補償されていない)	arc-ses	1	
ワークピースのロードを許可	垂直	kg	15
	水平	kg	30
侵食電流	A	120	
防護グレード		全体的な水中作業には適しない	

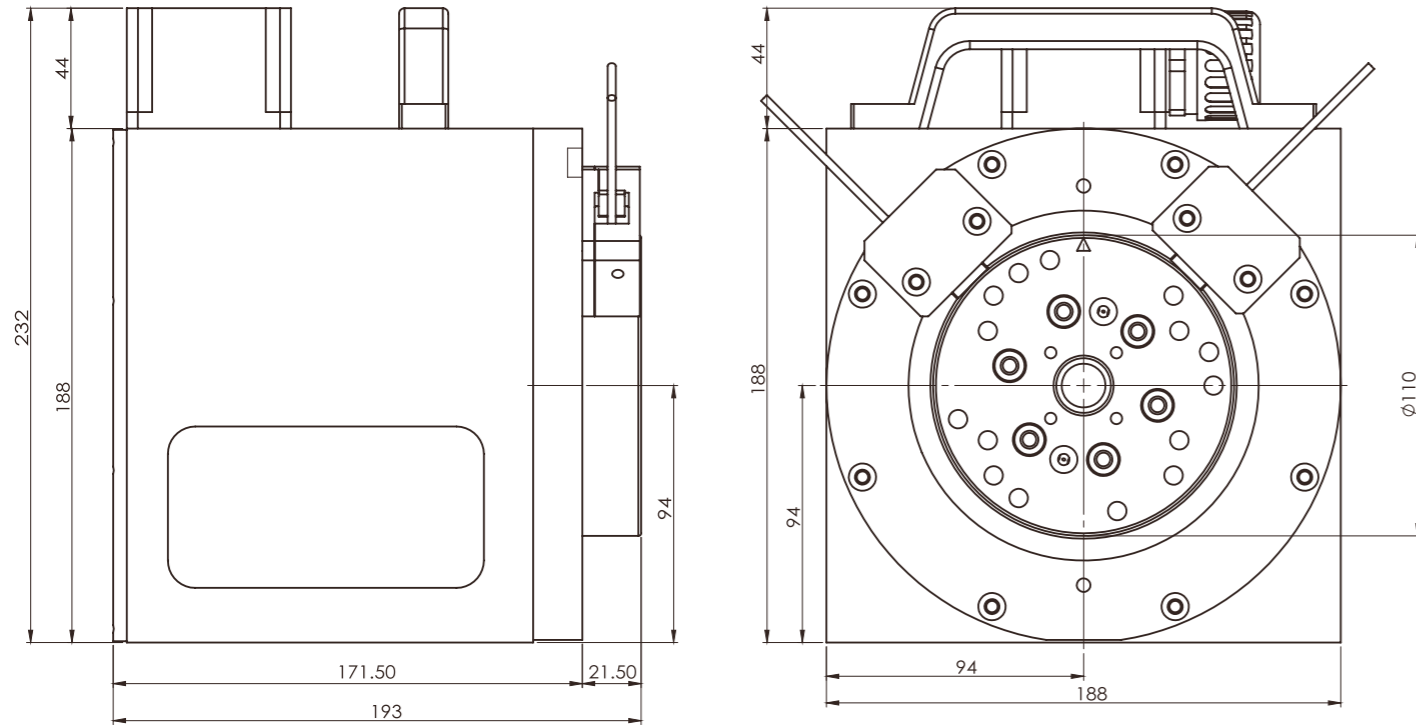
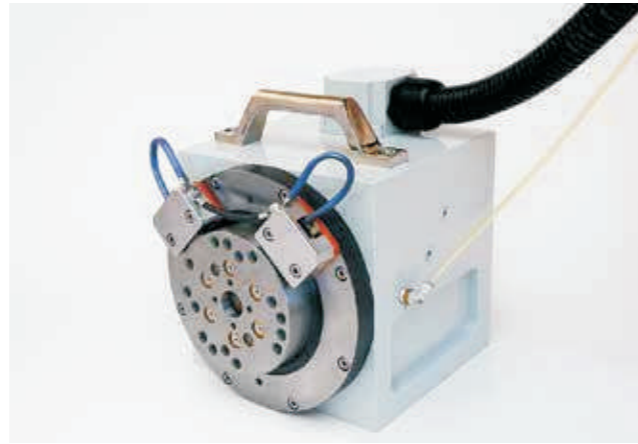
ダイレクトドライブタイプ



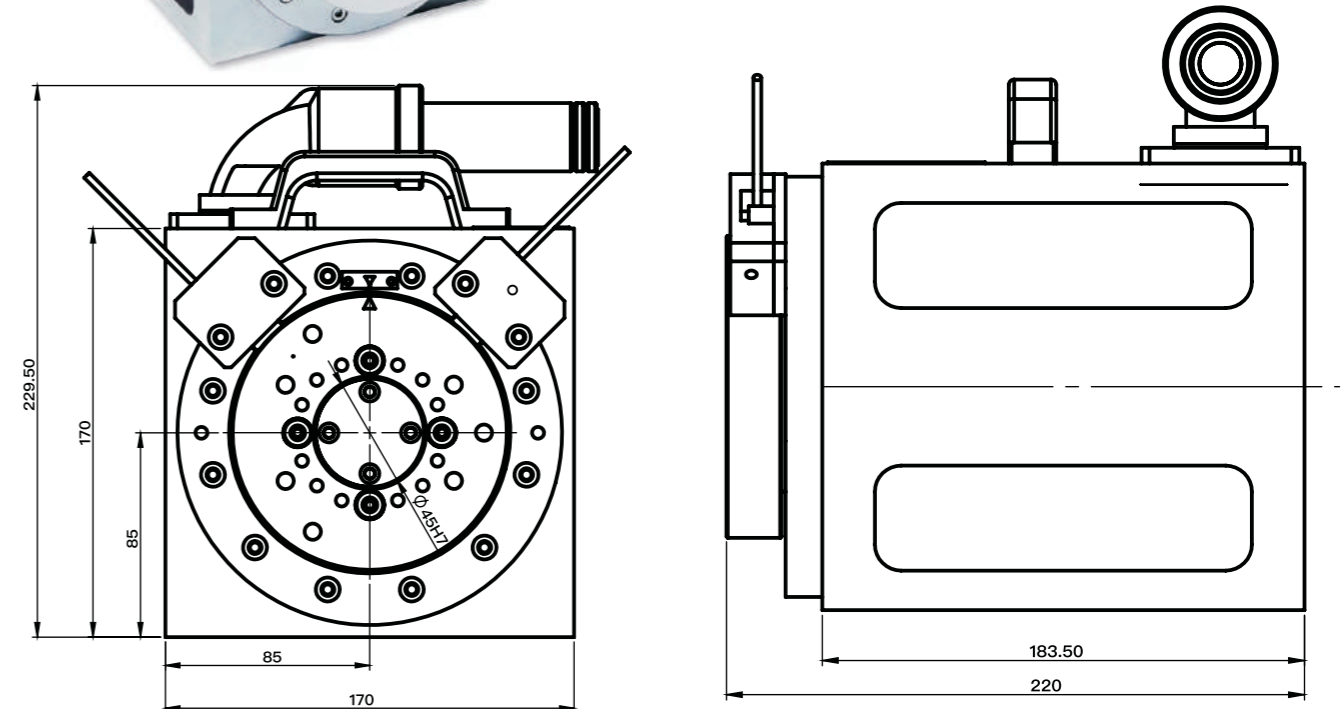
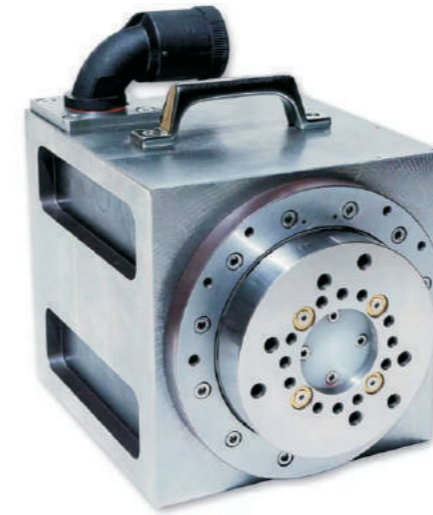
SD-105 (白い鉄) 第四軸仕様表

仕様表			
項目	単位	SD-105	
ディスク直径	mm	φ105	
平らに置き総高さ(ディスクを平らに置き)	mm	147	
垂直中央の高さ	mm	75	
ベンチマーク穴の直径	mm	φ20H7	
減速総比率		1/1	
ディスク最大回転速度	r.p.m	24	
最小セグメンテーション単位	deg.	0.001°	
ポジション精度(補償されていない)	arc-ses	20	
繰返し精度(補償されていない)	arc-ses	2	
ワークピースのロードを許可	垂直	kg	15
	水平	kg	30
侵食電流	A	40	
防護グレード		IP68 (全浸水)	

ダイレクトドライブタイプ



ダイレクトドライブタイプ



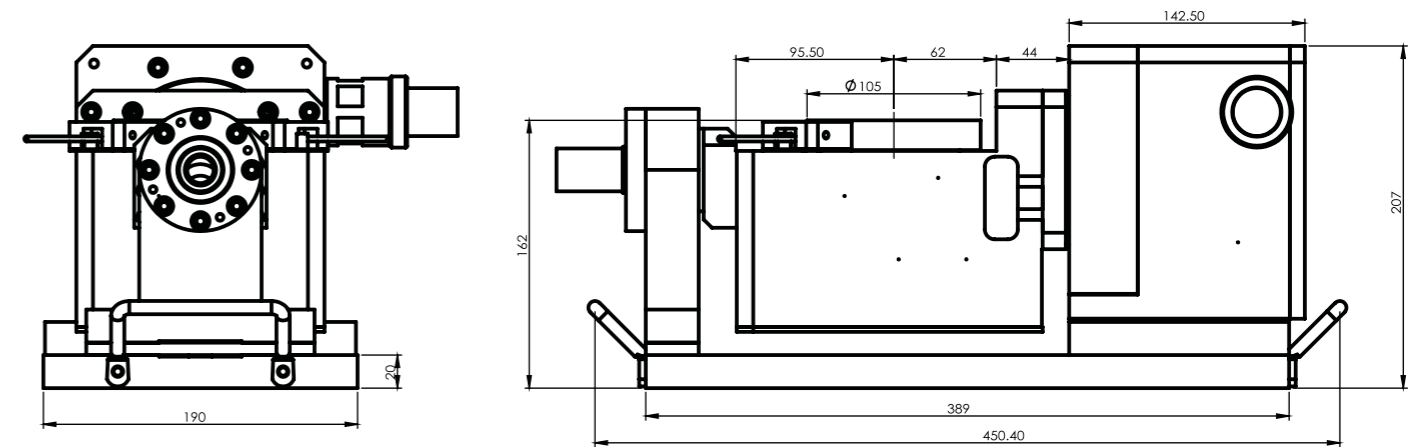
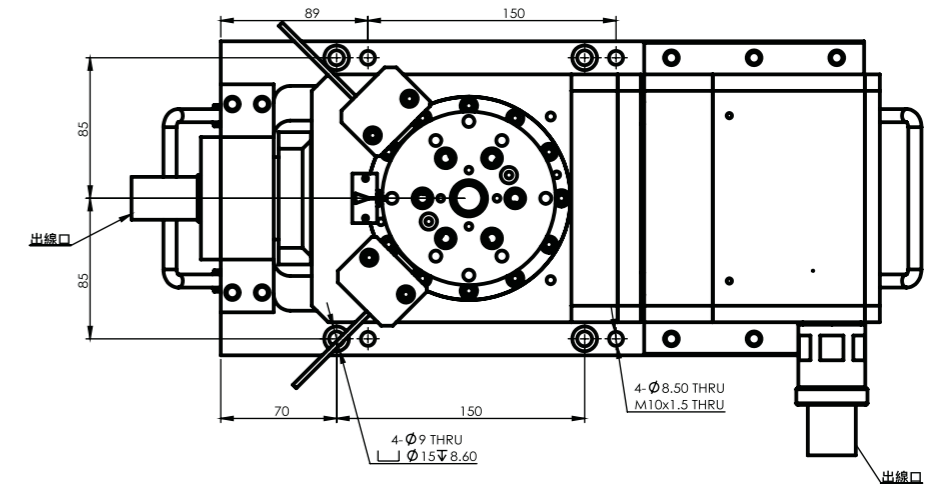
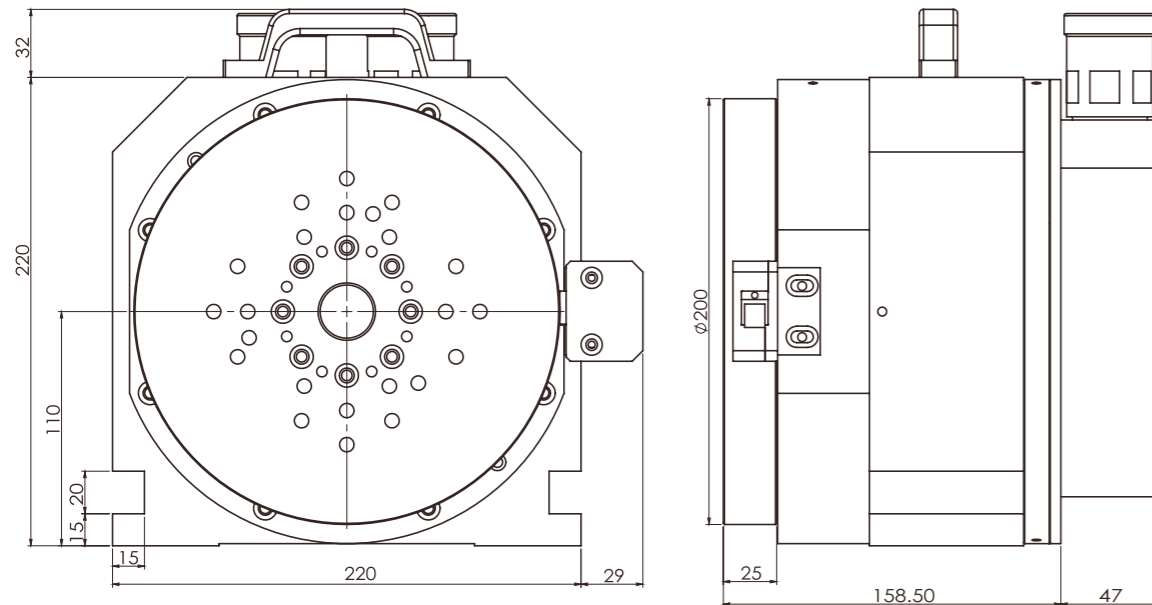
OS-130AW (合金) 第四軸仕様表

仕様表			
項目	単位	SD-110	
ディスク直径	mm	φ110	
総高さ	mm	232	
垂直中央の高さ	mm	94	
ベンチマーク穴の直径	mm	φ20H7	
減速総比率		1:1	
ディスク最大回転速度	r.p.m	50	
最小セグメンテーション単位	deg.	0.001°	
ポジション精度	arc-ses	20	
繰返し精度	arc-ses	2	
ロックトルク (空圧6kg/cm ²)	kgf-m	8	
切断トルクを許可	Kg-m	1.5	
ワークピースのロードを許可	垂直	kg	30
	水平	kg	60
侵食電流	A	40	
防護グレード		IP68 (全浸水)	

SDY-115 第四軸仕様表

仕様表			
項目	単位	SDY-115	
ディスク直径	mm	φ115	
平らに置き総高さ	mm	220	
垂直中央の高さ	mm	85	
ベンチマーク穴の直径	mm	φ45H7	
モーター		アンチュアン	
減速総比率		1/1	
ディスク最大回転速度	r.p.m	100	
最小セグメンテーション単位	deg.	0.001	
ポジション精度	arc-ses	13	
繰返し精度	arc-ses	1.5	
ワークピースのロードを許可	垂直	kg	20
	水平	kg	40
侵食電流	A	40	
防護グレード		IP68 (水中0.5cm)	

ダイレクトドライブタイプ

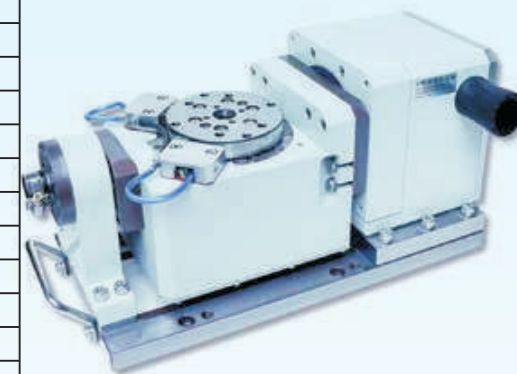


SD-200 (白い鉄) 第四軸仕様表

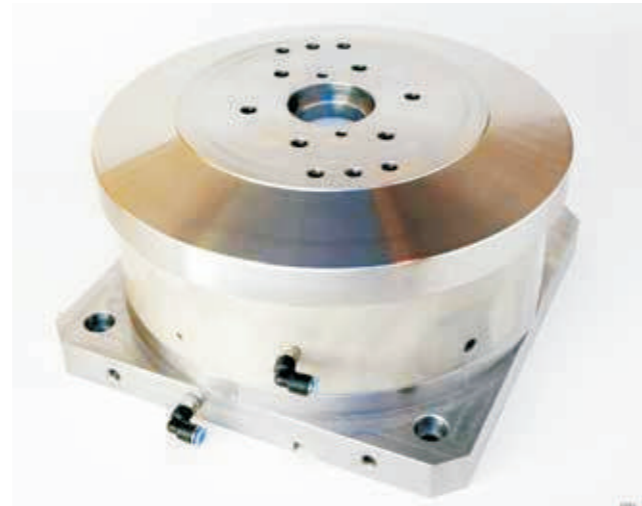
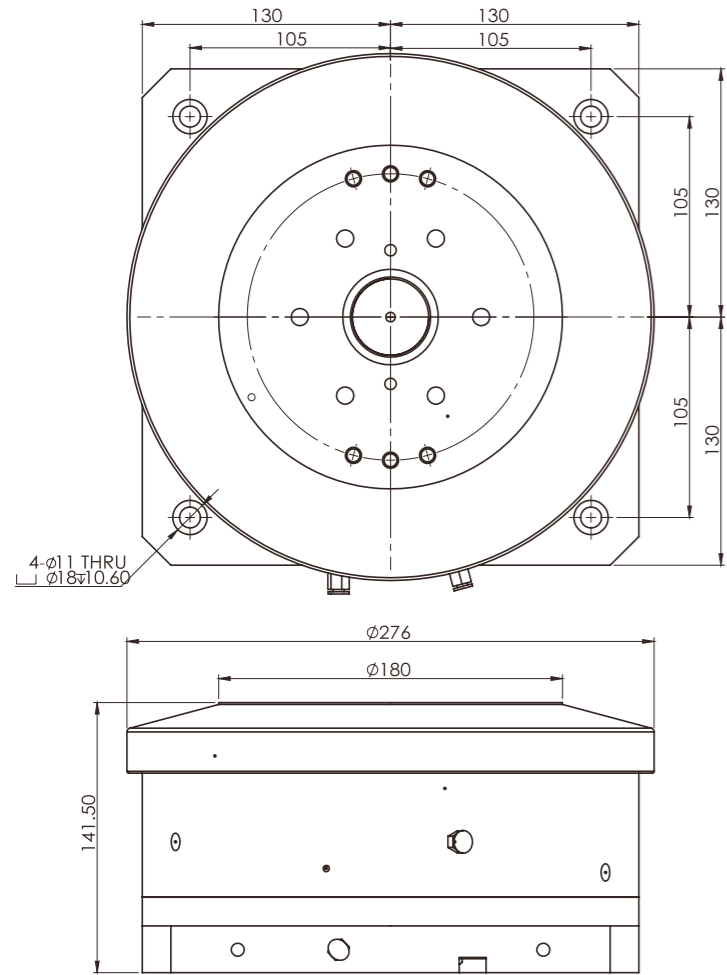
仕様表		
項目	単位	SD-200
ワークベンチ直径	mm	Φ200
ワークベンチ中央の高さ	mm	110
中央の穴の直径	mm	Φ25H7
減速総比率		1:1
絶対精度	ses	±15
繰り返し精度	ses	±1.3
ワークベンチ最大回転速度	r.p.m	40
切断トルクを許可	N.m	12
負荷を垂直に許可		18
サーボモーター		YASKAWA
最小設定単位	度	0.001°
正味重量	kg	43
適用的な環境温度		25°C±10%
防水保護グレード		IP68-全浸水

SDD-105五軸仕様表

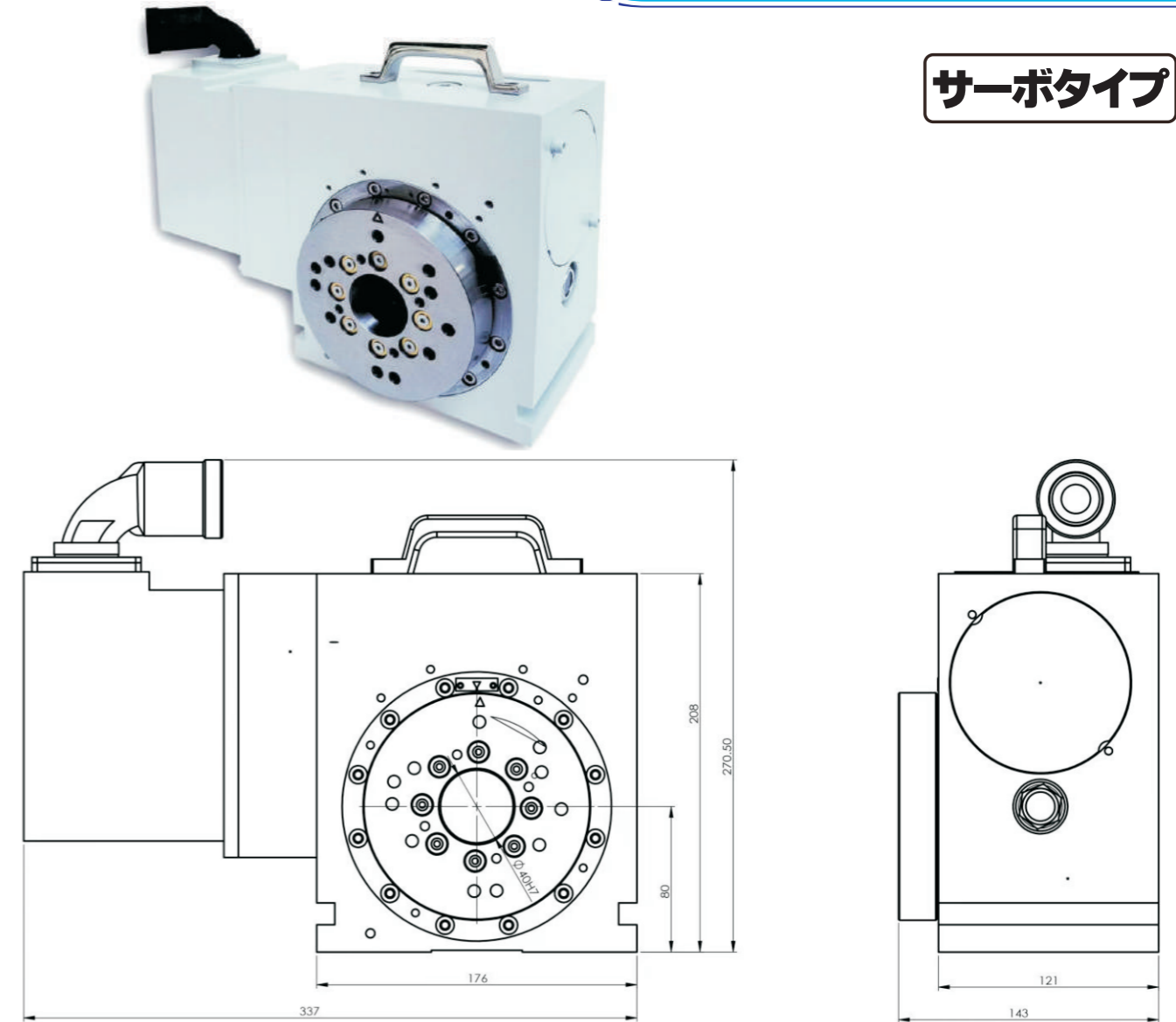
仕様表			
項目	単位	SDD-105	
ディスク直径	mm	Φ105	
ベンチマーク穴の直径	mm	Φ20H7	
ディスク高さ(水平位置)	mm	160	
中央の高さ(垂直位置)	mm	130	
平らに置き総高さ	mm	205	
総長さ(板金を含む)	mm	380	
軸		回転車軸	車軸
減速総比率		1/1	1/81
ディスク最大回転速度	r.p.m	24	12
最小セグメンテーション単位	deg.	0.001°	
チルト可能角度	deg.	-100~+100	
ポジション精度(補償されていない)	arc-ses	20	60
繰り返し精度(補償されていない)	arc-ses	2	3
ロックトルク(空圧5kg/cm ²)	kgf-m	無し	無し
切断トルクを許可	kg-m	5	5
ワークピースのロードを許可	水平(0°~45°)	kg	10
	傾き(60°~90°)	kg	7
侵食電流	A	20	
正味重量	kg	30	
防護グレード		IP68(水中0.5cm)	



ダイレクトドライブタイプ



サーボタイプ



横式DD第四軸仕様表

仕様表		
定格トルク	単位	4.0
瞬時最大トルク	N.m	12.0
失速トルク	N.m	4.09
定格電流	N.m	2.2
最大電流	Arms	7.0
定格回転速度	Arms	200
最大回転速度	R.P.M	500
トルクコンスタント	R.P.M	2.04
ローター回転慣量	N.m/arms	77
定格パワー 変化率	KW/S	2.1
絶対精度	sec	±15
繰り返し精度	sec	±1.3

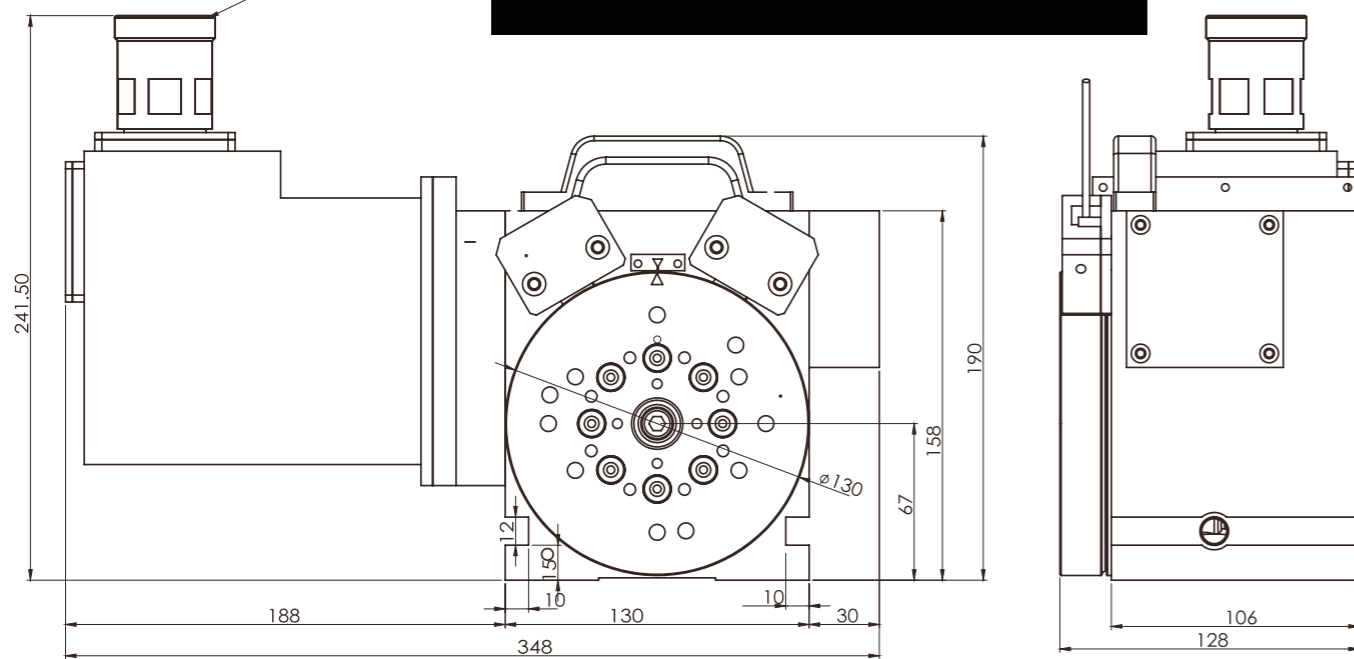
シンジプレジジョンテクノロジー SWC-125第四軸仕様表

仕様表			
項目	単位	SWC-125	
ディスク直径	mm	φ125	
平らに置き総高さ	mm	143	
垂直中央の高さ	mm	80	
ベンチマーク穴の直径	mm	Φ40H7	
モーター	PANASONIC		
減速総比率	1/20		
ディスク最大回転速度	r.p.m	50	
最小セグメンテーション単位	deg.	0.001	
ポジション精度	arc-ses	30	
繰り返し精度	arc-ses	1.5	
切断トルクを許可	Kg-m	5	
ワークピースのロードを許可	垂直	kg	30
	水平	kg	60
侵食電流	A	40	
防護グレード	IP68 (水下0.5cm)		

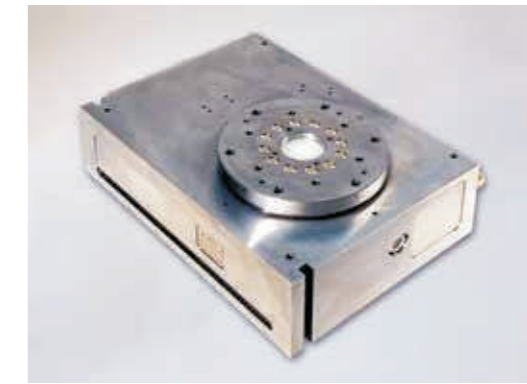
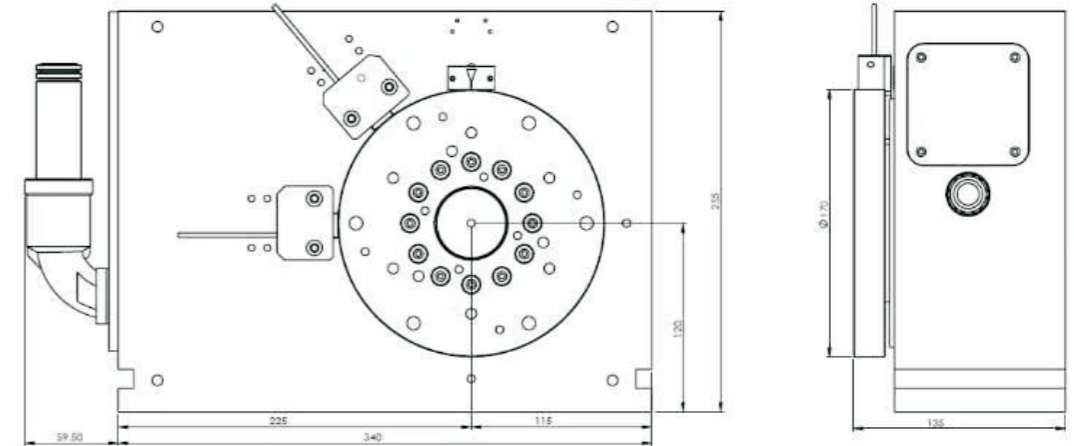
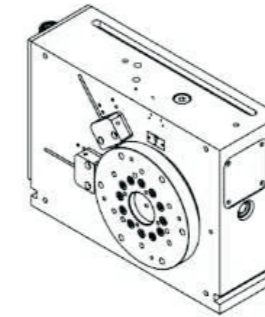
サーボタイプ



コネクタは方向と位置を変えられます



サーボタイプ



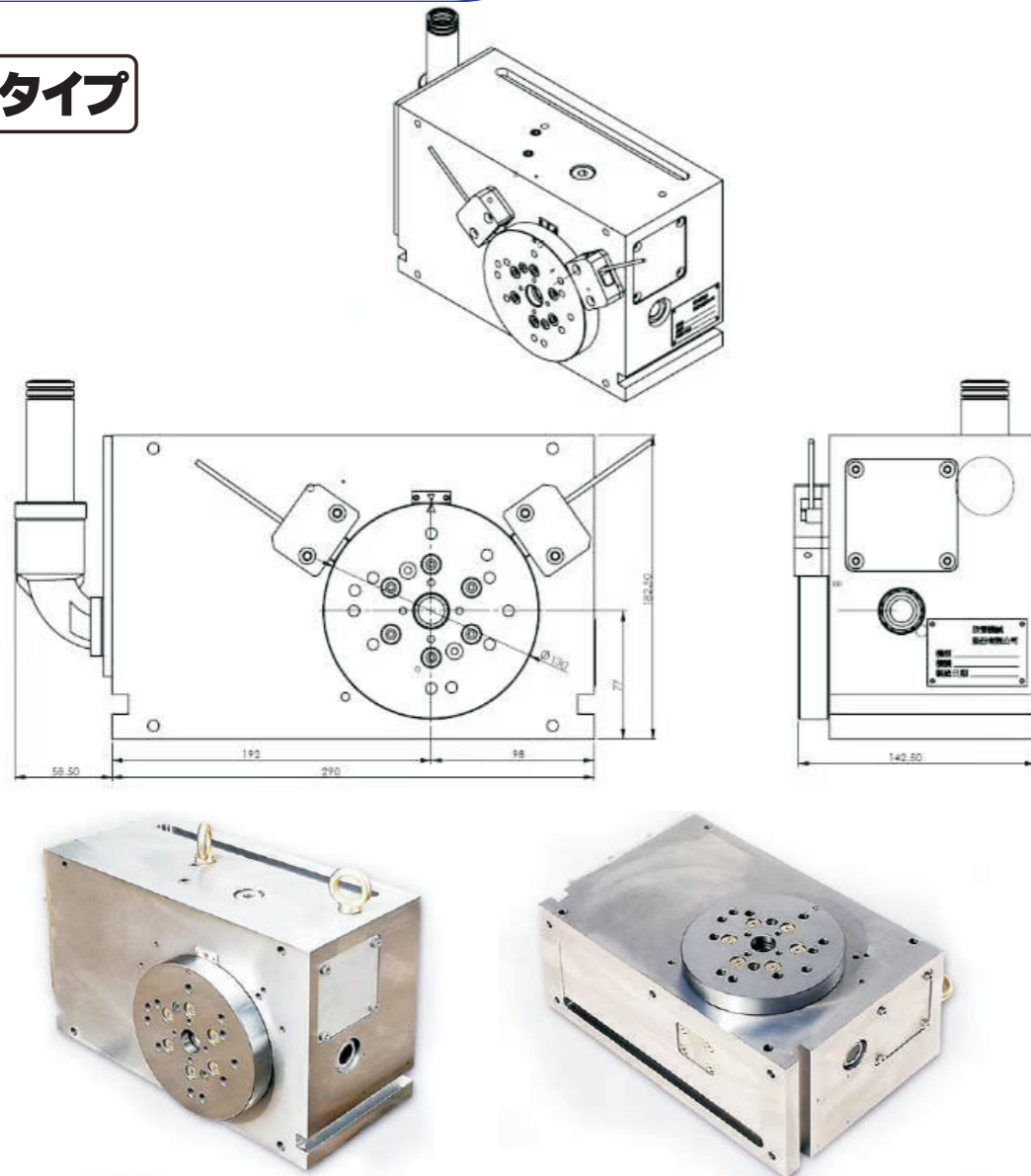
SW-130 (合金) 第四軸仕様表

仕様表			
項目	単位	SW-130	
ディスク直径	mm	Φ130	
平らに置き総高さ	mm	128	
垂直中央の高さ	mm	67	
ベンチマーク穴の直径	mm	Φ20H7	
モーター	PANASONIC	MHMD042	
減速総比率		1/60	
ディスク最大回転速度	r.p.m	16.6	
ディスク最小回転速度	r.p.m	0.016	
最小セグメンテーション単位	deg.	0.001°	
ポジション精度	arc-ses	45	
繰り返し精度	arc-ses	4	
ロックトルク (空圧6kg/cm ²)	kgf-m	8	
切断トルクを許可	kg-m	5	
ワークピースのロードを許可	垂直	kg	30
	水平	kg	60
侵食電流	A	40	
防護グレード		IP68 (全浸水)	

SWS-170第四軸仕様表

仕様表			
項目	単位	SWS-170	
ディスク直径	mm	Φ170	
平らに置き総高さ	mm	135	
垂直中央の高さ	mm	90	
ベンチマーク穴の直径	mm	Φ45H7	
モーター	PANASONIC		
減速総比率		1/60	
ディスク最大回転速度	r.p.m	16.6	
ディスク最小回転速度	r.p.m	0.016	
最小セグメンテーション単位	deg.	0.001	
ポジション精度	arc-ses	30	
繰り返し精度	arc-ses	4	
ロックトルク (空圧6kg/cm ²)	kgf-m	10	
切断トルクを許可	kg-m	8	
ワークピースのロードを許可	垂直	kg	40
	水平	kg	80
侵食電流	A	40	
防護グレード		IP68 (水中0.5cm)	
正味重量	kg	59	

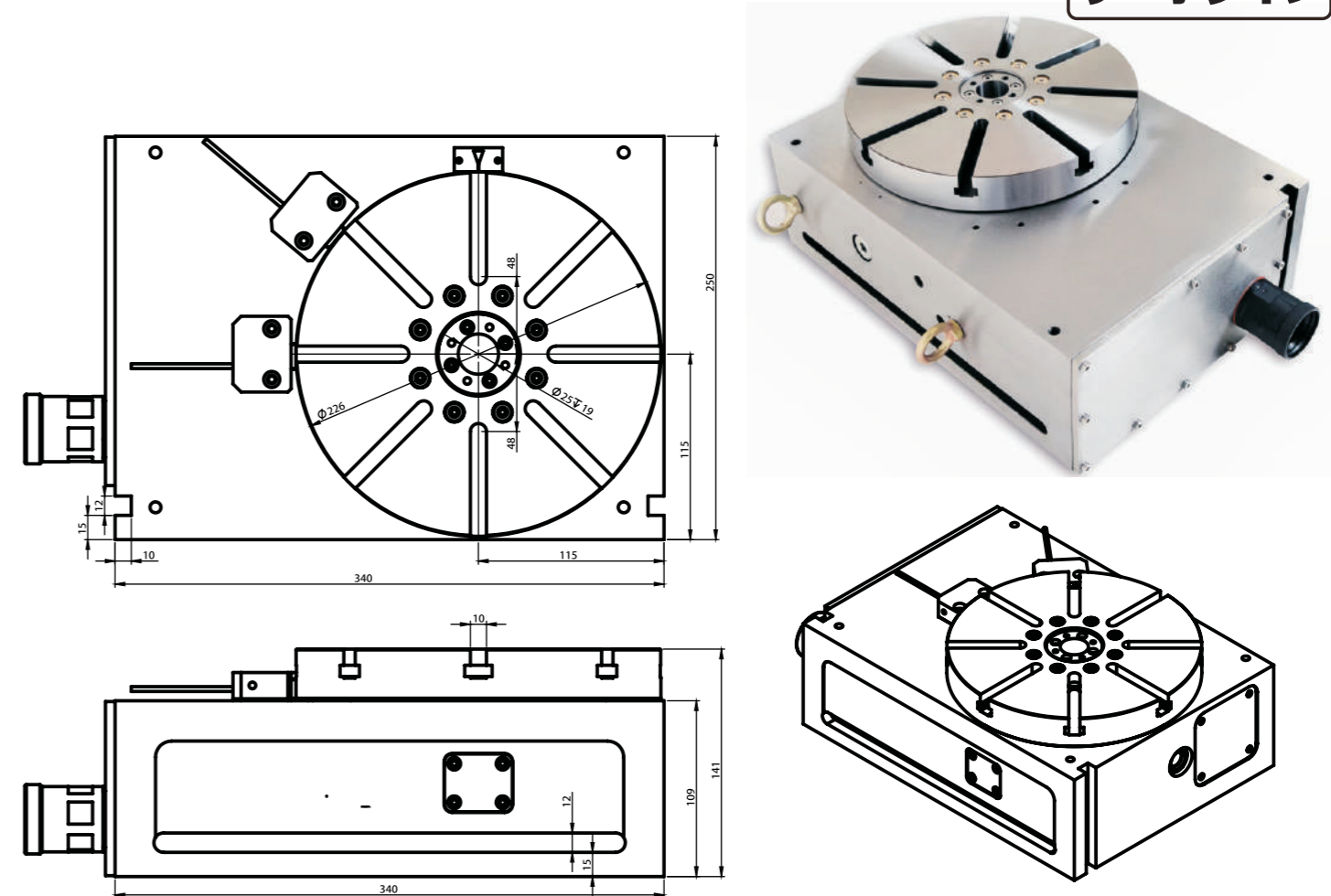
サーボタイプ



SWS-130第四軸仕様表

仕様表			
項目	単位	SWS-130	
ディスク直径	mm	Φ130	
平らに置き総高さ	mm	142.5	
垂直中央の高さ	mm	77	
ベンチマーク穴の直径	mm	Φ20H7	
モーター		PANASONIC	
減速総比率		1/60	
ディスク最大回転速度	r.p.m	16.6	
ディスク最小回転速度	r.p.m	0.016	
最小セグメンテーション単位	deg.	0.001	
ポジション精度	arc-ses	45	
繰り返し精度	arc-ses	4	
ロックトルク(空圧6kg/cm ²)	kgf-m	8	
切断トルクを許可	kg-m	5	
ワークピースのロードを許可	垂直	kg	30
	水平	kg	60
侵食電流	A	40	
防護グレード		IP68(水中0.5cm)	
正味重量	kg	38	

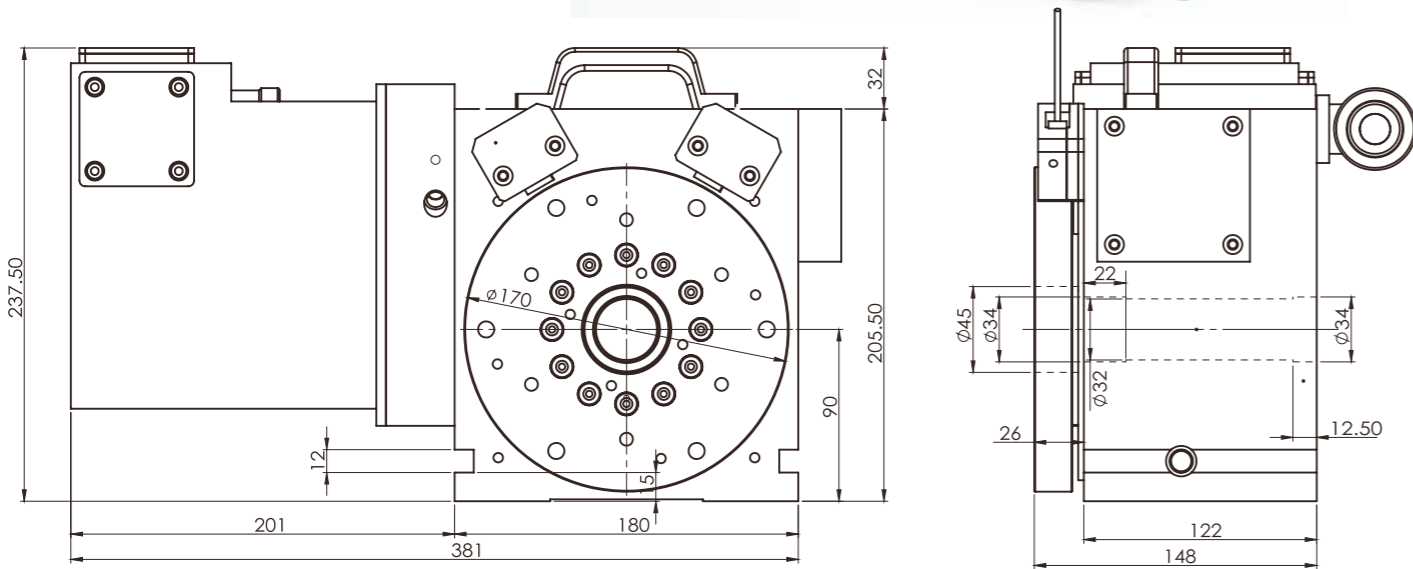
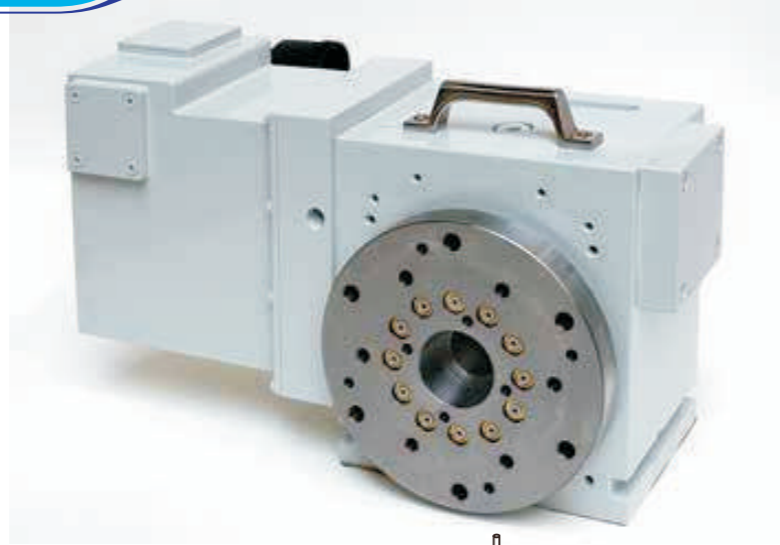
サーボタイプ



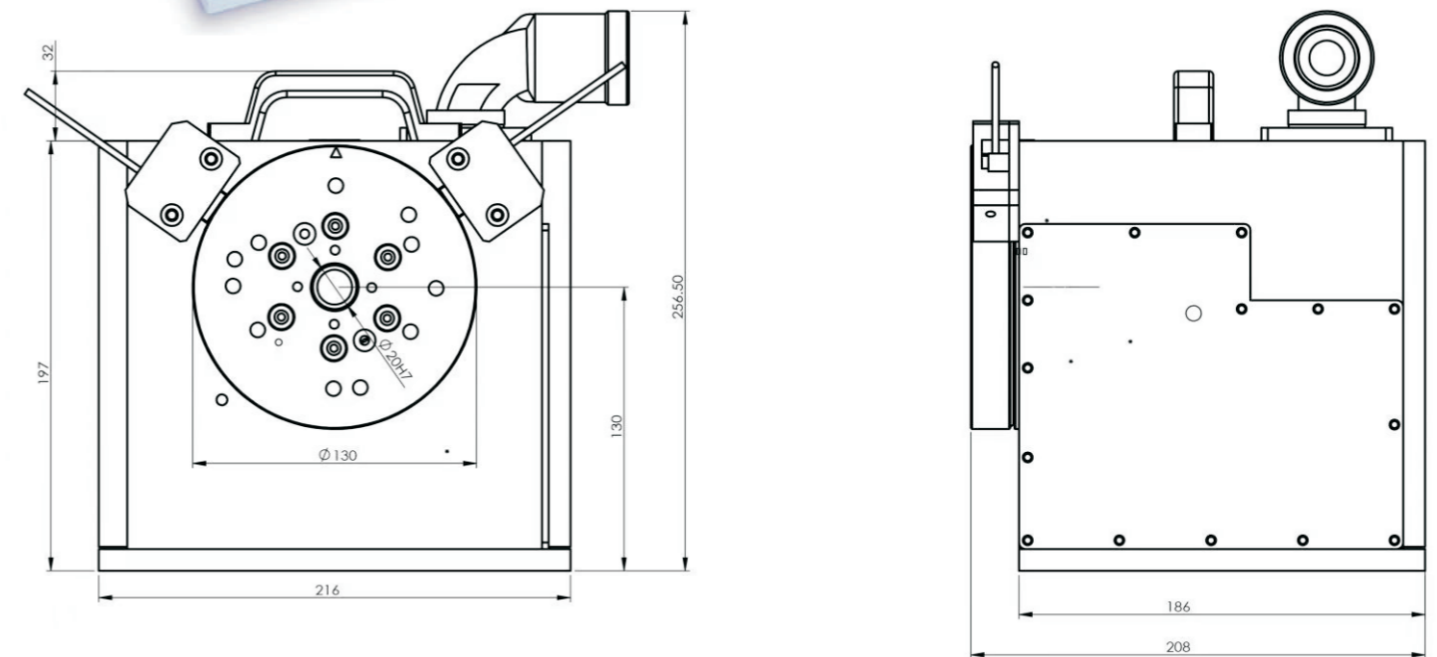
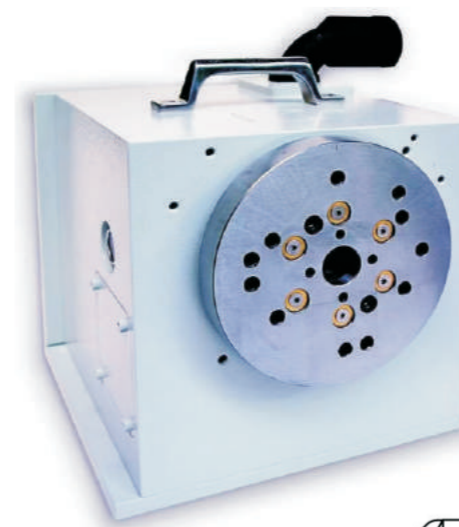
SW-226第四軸仕様表

仕様表			
項目	単位	SW-226	
ディスク直径	mm	Φ226	
平らに置き総高さ	mm	141	
垂直中央の高さ	mm	115	
ベンチマーク穴の直径	mm	Φ25H7	
モーター	PANASONIC	MHMF-082	
減速総比率	r.p.m	1/60	
ディスク最大回転速度	deg.	10	
最小セグメンテーション単位	arc-ses	0.001	
ポジション精度	arc-ses	20	
繰り返し精度	kgf-m	2	
切断トルクを許可	Kg-m	8	
ワークピースのロードを許可	垂直	kg	25
	水平	kg	60
侵食電流	A	40	
防護グレード		IP68(水中0.5cm)	

サーボタイプ



サーボタイプ



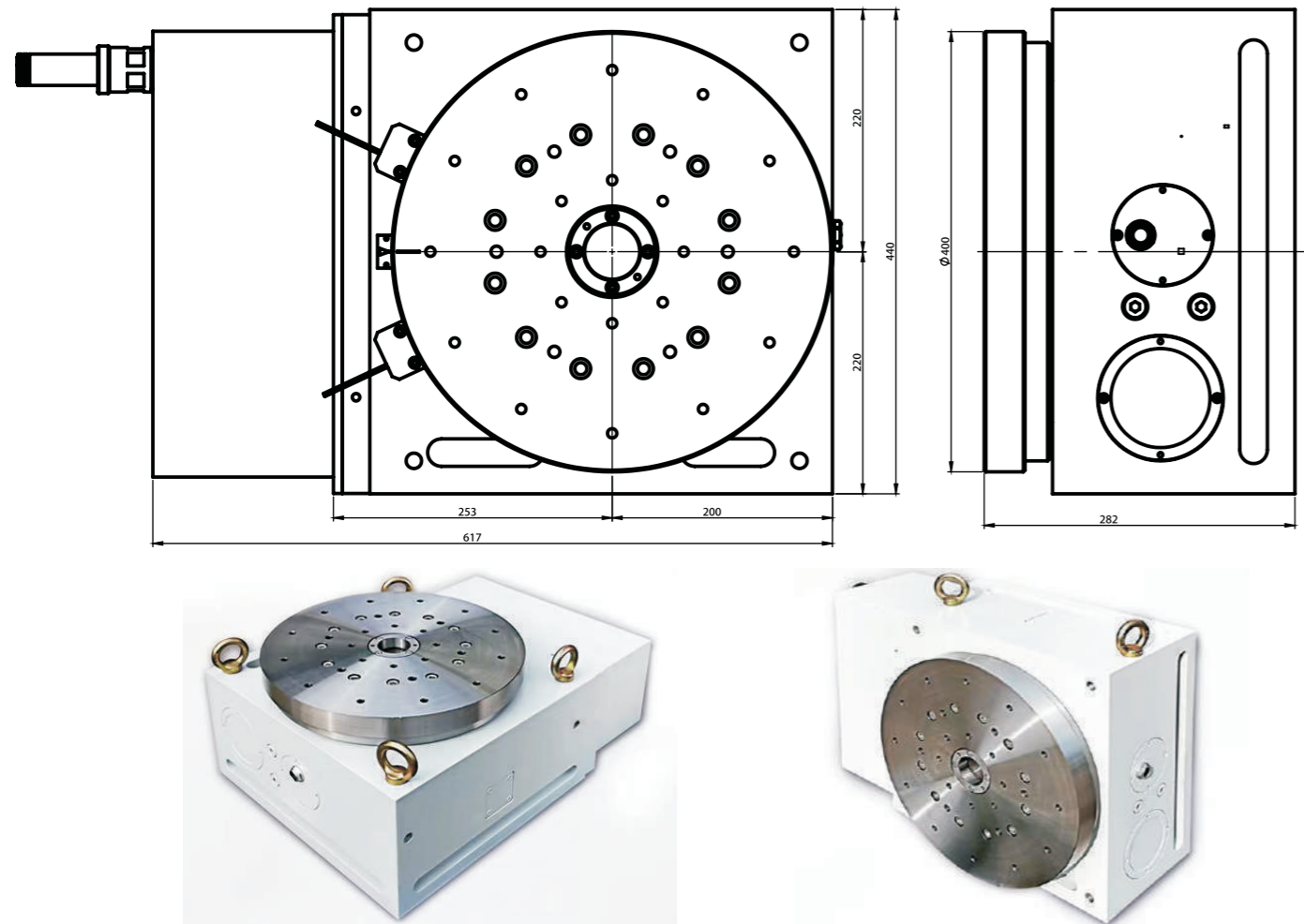
SW-170 (合金) 第四軸仕様表

仕様表			
項目	単位	SW-170	
ディスク直径	mm	Ø170	
平らに置き総高さ	mm	148	
垂直中央の高さ	mm	90	
ベンチマーク穴の直径	mm	Ø45H7	
モーター	PANASONIC	MHMD-082	
減速総比率		1/60	
ディスク最大回転速度	r.p.m	16.6	
ディスク最小回転速度	r.p.m	0.016	
最小セグメンテーション単位	deg.	0.001°	
ポジション精度	arc-ses	30	
繰り返し精度	arc-ses	4	
ロックトルク (空圧6kg/cm ²)	kgf-m	10	
切断トルクを許可	kg-m	8	
ワークピースのロードを許可	垂直	kg	40
	水平	kg	80
侵食電流	A	40	
防護グレード		IP68 (全浸水)	

SW-131 第四軸仕様表

仕様表			
項目	単位	SW-131	
ディスク直径	mm	Ø130	
平らに置き総高さ	mm	208	
垂直中央の高さ	mm	130	
ベンチマーク穴の直径	mm	Ø20H7	
モーター	PANASONIC	MHMD042	
減速総比率		1/120	
ディスク最大回転速度	r.p.m	16.6	
ディスク最小回転速度	r.p.m	0.016	
最小セグメンテーション単位	deg.	0.001	
ポジション精度	arc-ses	45	
繰り返し精度	arc-ses	4	
切断トルクを許可	Kg-m	5	
ワークピースのロードを許可	垂直	kg	30
	水平	kg	60
侵食電流	A	40	
防護グレード		IP68 (水中0.5cm)	

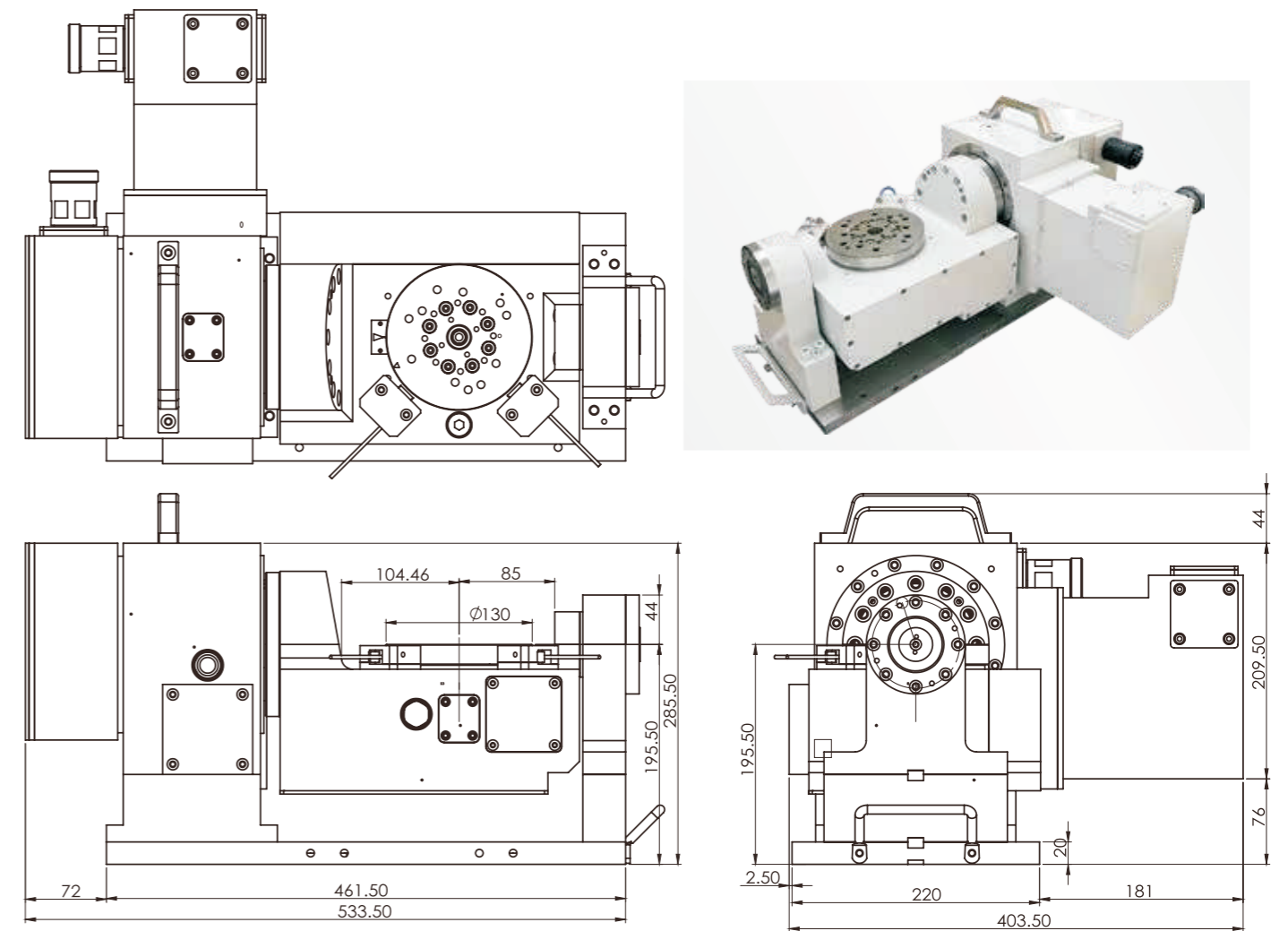
サーボタイプ



SW-400第四軸仕様表

仕様表			
項目	単位	SW-400	
ディスク直径	mm	Φ400	
平らに置き総高さ	mm	282	
垂直中央の高さ	mm	220	
ベンチマーク穴の直径		Φ50H7	
モーター		PANASONIC	
減速総比率		1/144	
ディスク最大回転速度	r.p.m	11.1	
最小セグメンテーション単位	deg.	0.001	
ポジション精度	arc-ses	15	
繰り返し精度	arc-ses	6	
ワークピースのロードを許可	垂直	kg	100
	水平	kg	200
侵食電流	A	40	
防護グレード		IP68 (水中0.5cm)	
正味重量	kg	210	

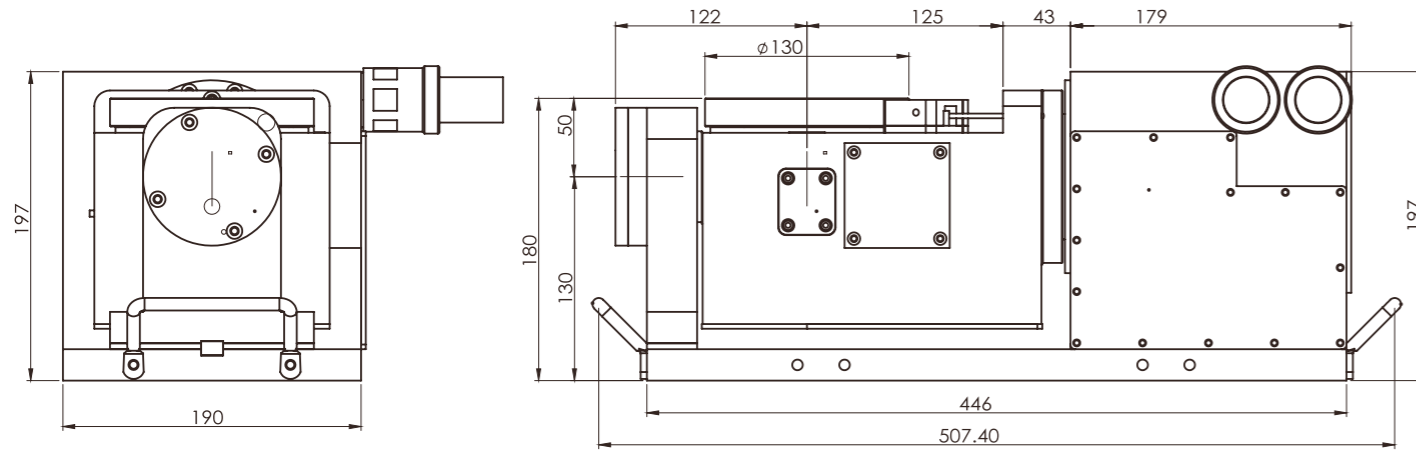
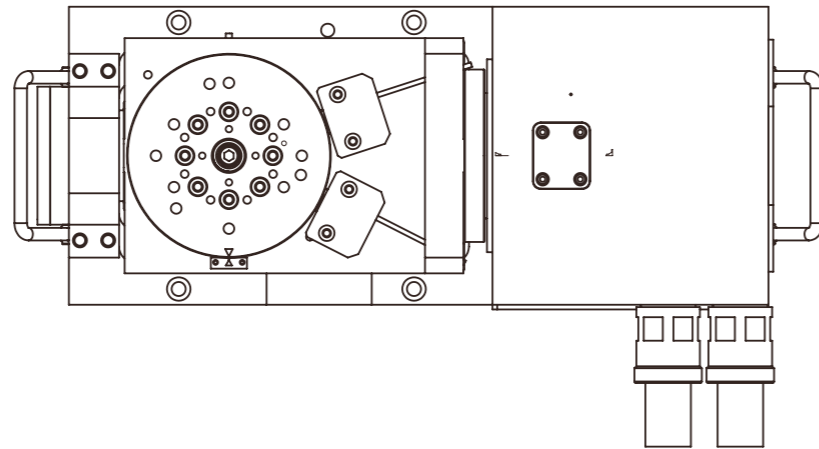
サーボタイプ



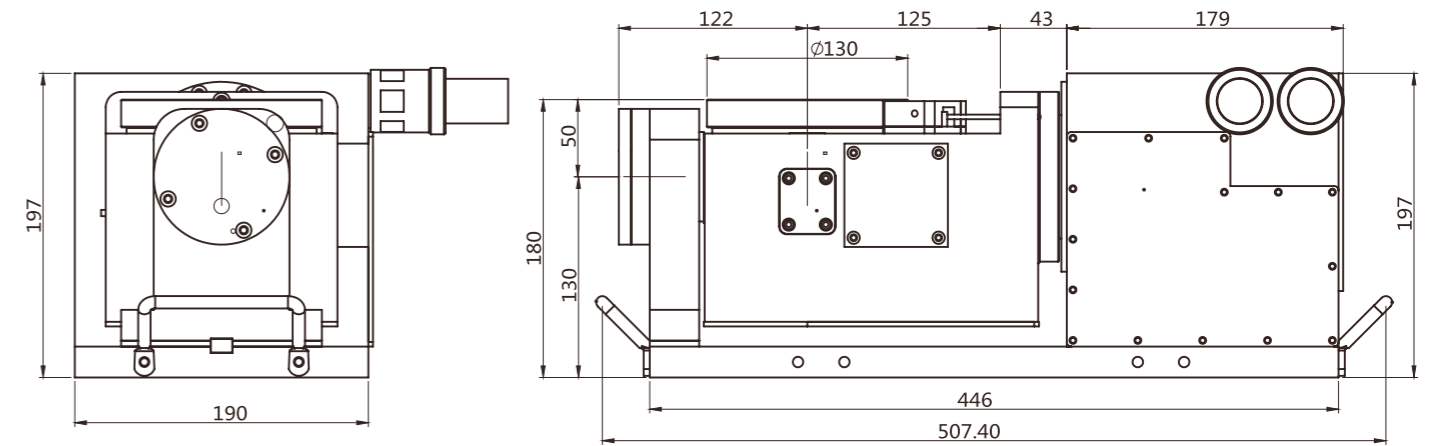
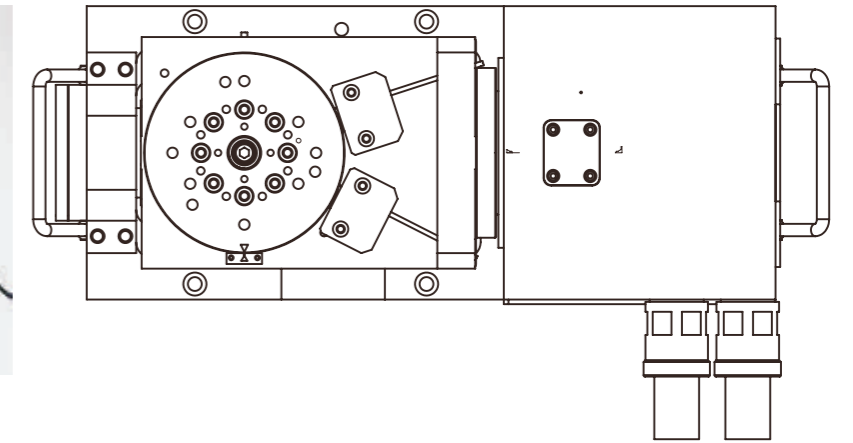
SWF-130 (合金) 五軸仕様表

仕様表			
項目	単位	SWF-130	
ディスク直径	mm	Φ130	
ベンチマーク穴の直径	mm	Φ20H7	
ディスク高さ (水平位置)	mm	195.5	
中央の高さ (垂直位置)	mm	195.5	
平らに置き総高さ	mm	285	
総長さ (板金を含む)	mm	624.5	
軸		回転車軸	車軸
モーター	Yaskawa	SGM7J-06	SGM7J-08
		Panasonic	MHMD042
減速総比率		1/90	1/60
ディスク最大回転速度	r.p.m	16.6	16.6
最小セグメンテーション単位	deg.	0.001°	
チルト可能角度	deg.	-20° ~ +110°	
ポジション精度	arc-ses	45	60
繰り返し精度	arc-ses	4	8
ロックトルク (空圧5kg/cm ²)	kgf-m	8	10
切断トルクを許可	kg-m	5	8
ワークピースのロードを許可	水平 (0° ~ 45°)	kg	35
	傾き (60° ~ 90°)	kg	20
侵食電流	A	20	
正味重量	kg	70	
防護グレード		IP68 (全浸水)	

サーボタイプ



サーボタイプ



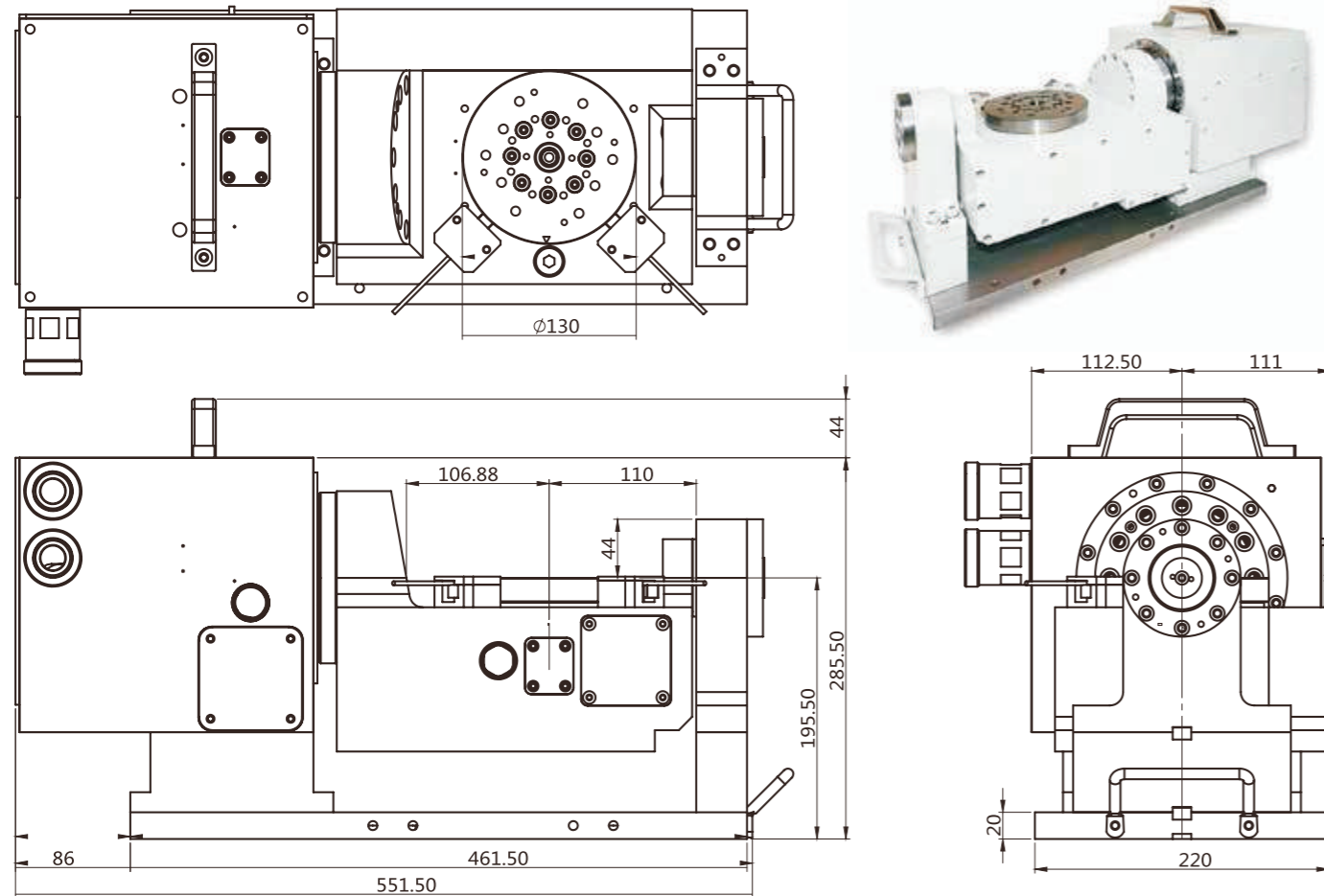
SWF-131 (白い鉄) 五軸仕様表

仕様表			
項目	単位	SWF-131	
ディスク直径	mm	Φ130	
ベンチマーク穴の直径	mm	Φ20H7	
ディスク高さ(水平位置)	mm	180	
中央の高さ(垂直位置)	mm	130	
平らに置き総高さ	mm	197	
総長さ(板金を含む)	mm	515	
軸		回転車軸	車軸
モーター	Yaskawa	SGM7JC2	SGM7J04
	Panasonic	MHMD012	MHMD042
減速総比率		1/120	1/120
ディスク瞬時最大回転速度	r.p.m	16.6	16.6
ディスク連続回転速度	r.p.m	10以下	
最小セグメンテーション単位	deg.	0.001°	
チルト可能角度	deg.	-20°~+110°	
ポジション精度	arc-ses	45	60
繰返し精度	arc-ses	4	8
ポジション精度(外部エンコーダーを含む)	arc-ses	10	10
繰返し精度(外部エンコーダーを含む)	arc-ses	3	3
ロックトルク(空圧5kg/cm ²)	kgf-m	無し	
切断トルクを許可	kg-m	5	5
ワークピースのロードを許可	水平(0°~45°)	kg	30
	傾き(60°~90°)	kg	15
侵食電流	A	20	
正味重量	kg	40	
防護グレード		Ip68(全浸水)	

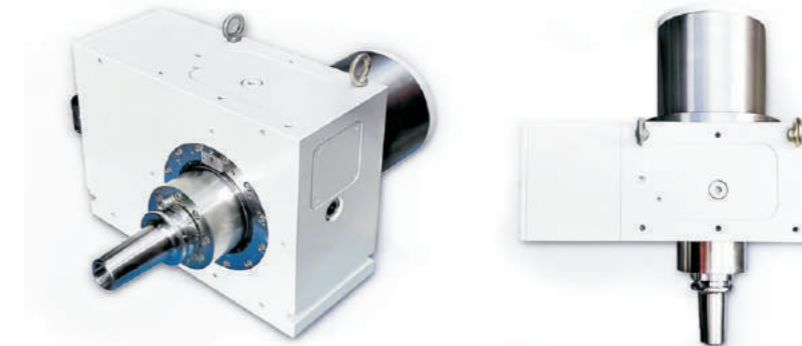
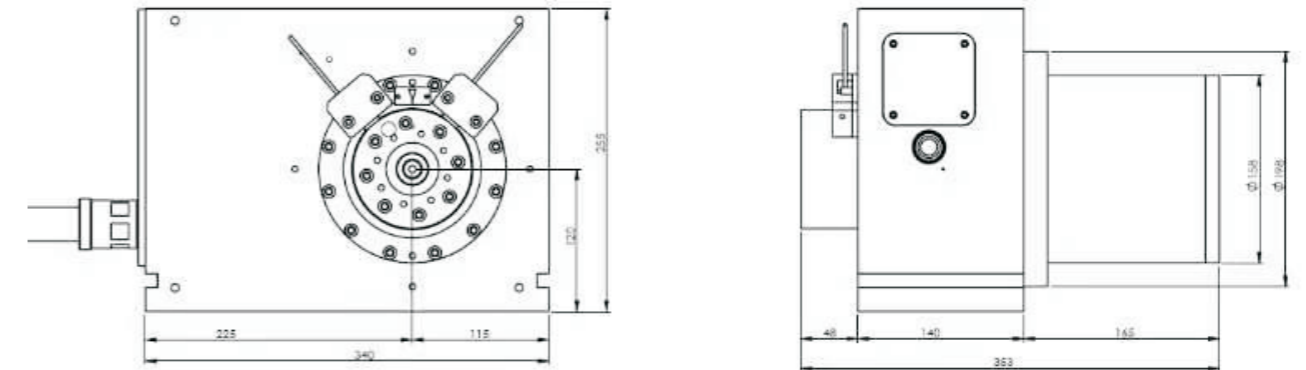
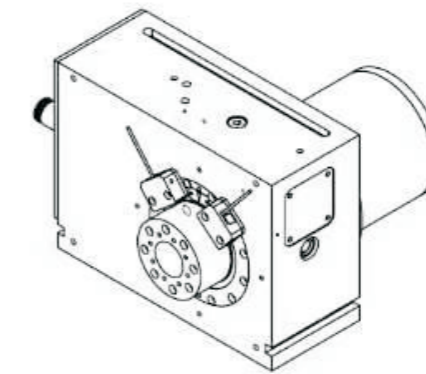
SWF-131 (合金) 五軸仕様表

仕様表			
項目	単位	SWF-131	
ディスク直径	mm	Φ130	
ベンチマーク穴の直径	mm	Φ20H7	
ディスク高さ(水平位置)	mm	180	
中央の高さ(垂直位置)	mm	130	
平らに置き総高さ	mm	197	
総長さ(板金を含む)	mm	515	
軸		回転車軸	車軸
モーター	Yaskawa	SGM7JC2	SGM7J04
	Panasonic	MHMD012	MHMD042
減速総比率		1/120	1/120
ディスク瞬時最大回転速度	r.p.m	16.6	16.6
ディスク連続回転速度	r.p.m	10以下	
最小セグメンテーション単位	deg.	0.001°	
チルト可能角度	deg.	-20°~+110°	
ポジション精度	arc-ses	45	60
繰返し精度	arc-ses	4	8
ポジション精度(外部エンコーダーを含む)	arc-ses	10	10
繰返し精度(外部エンコーダーを含む)	arc-ses	3	3
ロックトルク(空圧5kg/cm ²)	kgf-m	無し	
切断トルクを許可	kg-m	5	5
ワークピースのロードを許可	水平(0°~45°)	kg	30
	傾き(60°~90°)	kg	15
侵食電流	A	20	
正味重量	kg	40	
防護グレード		Ip68(全浸水)	

サーボタイプ



注:すべて加工した鋭い角はC0.5です。
粗車->鑽、攻正常化HRC28~35->精車



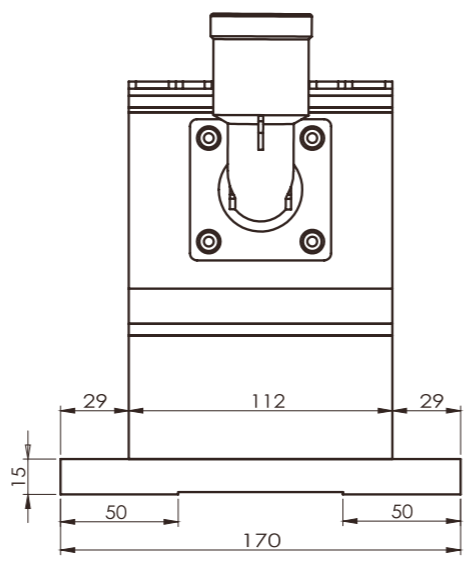
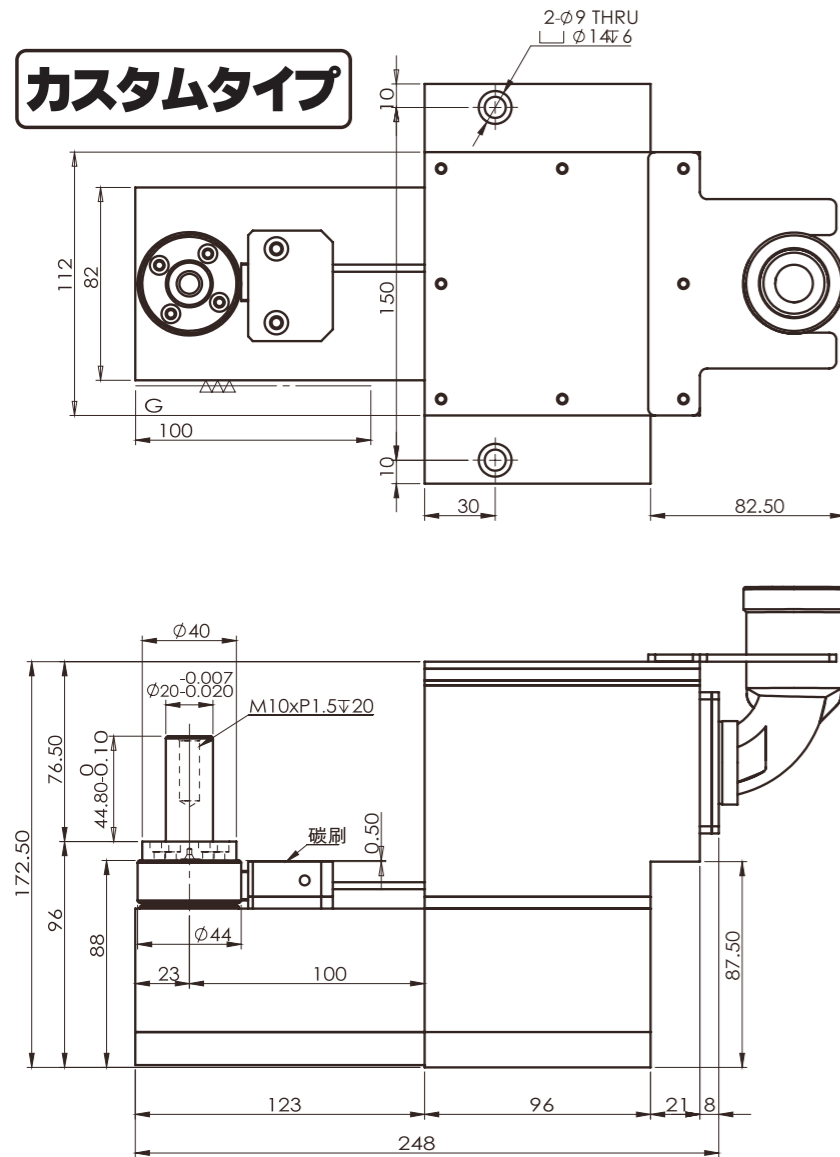
SWF-132 (合金) 五軸仕様表

仕様表		
項目	単位	SWF-132
ディスク直径	mm	Φ130
ベンチマーク穴の直径	mm	Φ20H7
ディスク高さ(水平位置)	mm	195.5
中央の高さ(垂直位置)	mm	195.5
平らに置き総高さ	mm	285
総長さ(板金を含む)	mm	560
軸		回転車軸 車軸
モーター	Panasonic	MHMD042 MHMD082
減速総比率		1/90 1/60
ディスク最大回転速度	r.p.m	16.6 16.6
最小セグメンテーション単位	deg.	0.001°
チルト可能角度	deg.	0°~360° -20°~+110°
ポジション精度	arc-ses	45 60
繰返し精度	arc-ses	4 8
切断トルクを許可	kg-m	5 8
ワークピースのロードを許可	水平(0°~45°)	kg 35
	傾き(60°~90°)	kg 20
侵食電流	A	20
正味重量	kg	70
防護グレード		Ip68(全浸水)

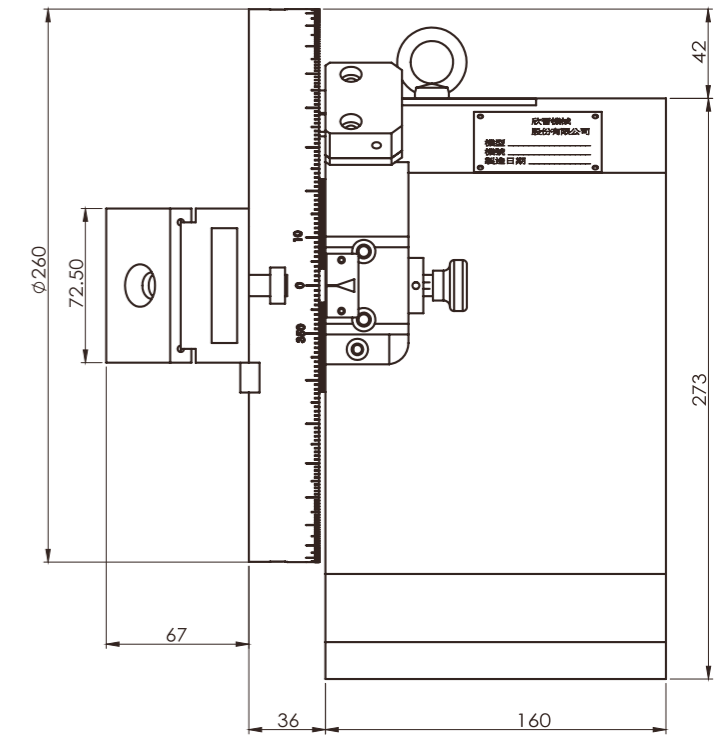
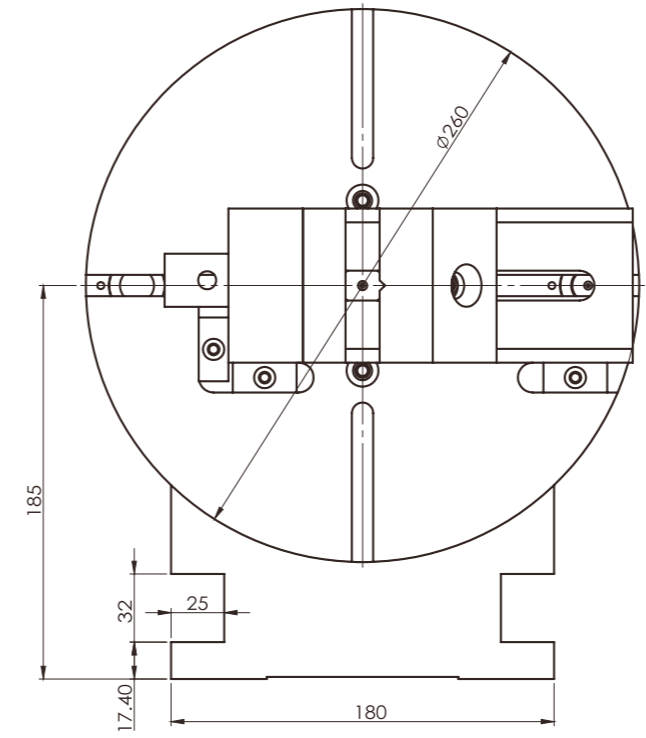
SW-BT40第四軸仕様表

仕様表		
項目	単位	SW-BT40
インホール仕様	mm	BT40
平らに置き総高さ	mm	無し
垂直中央の高さ	mm	120
モーター	mm	PANASONIC
減速総比率		1/60
ディスク最大回転速度	r.p.m	16.6
ディスク最小回転速度		0.016
最小セグメンテーション単位	deg.	0.001
ポジション精度	arc-ses	30
繰返し精度	arc-ses	4
ロックトルク(空圧6kg/cm ²)	kgf-m	10
切断トルクを許可	kg-m	5
ワークピースのロードを許可	垂直	kg 30
	水平	kg 60
侵食電流	A	40
防護グレード		IP68(水中0.5cm)
正味重量	kg	38

カスタムタイプ



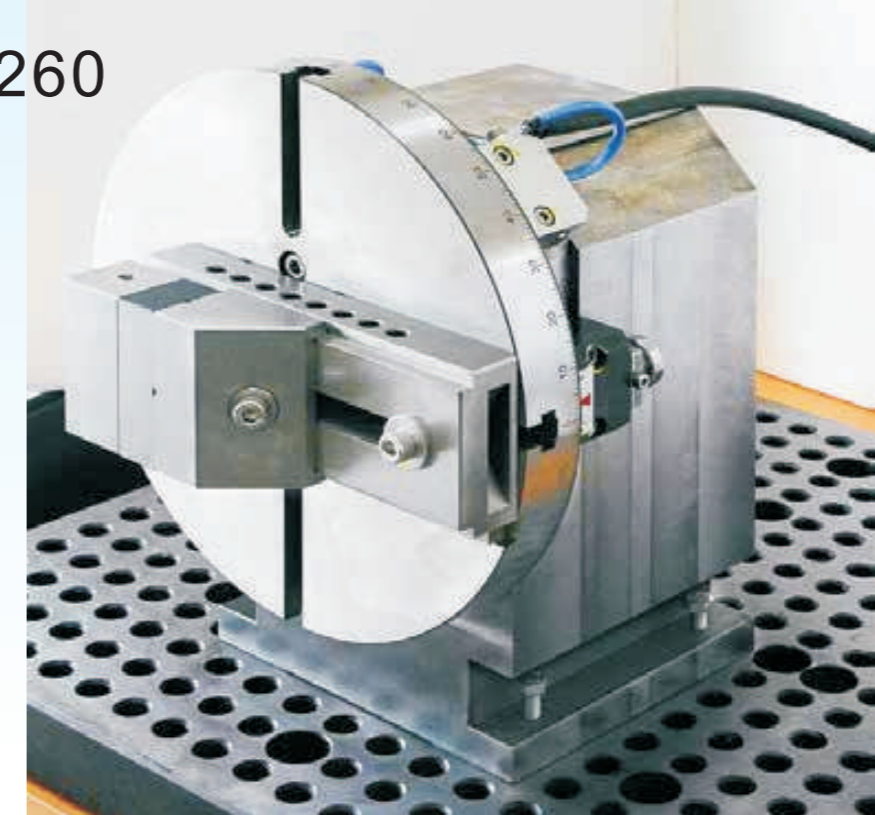
手動カスタムタイプ



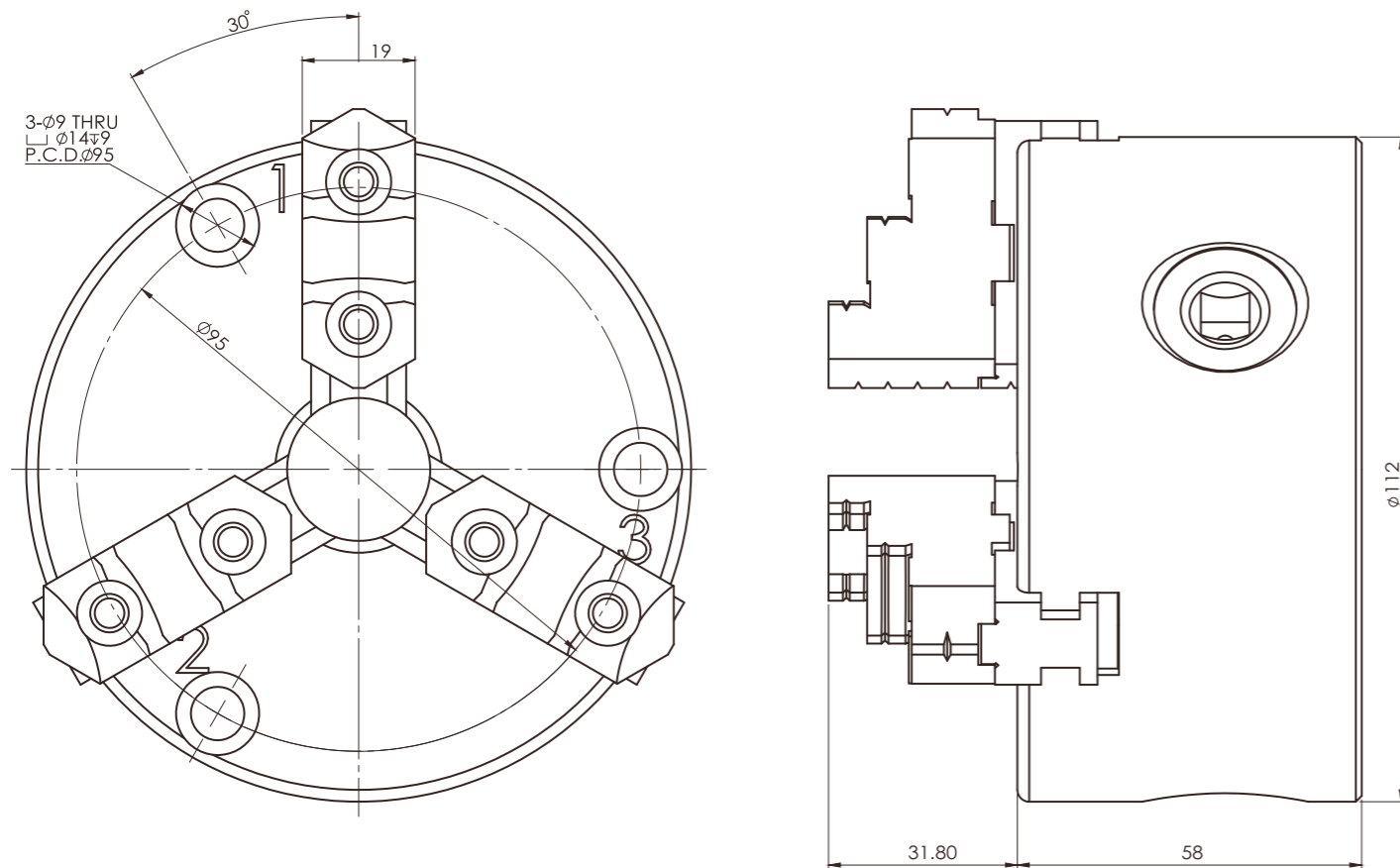
SJ-44第四軸仕様表

仕様表		
項目	単位	SJ-44
ディスク直径	mm	Φ44
平らに置き総高さ(ディスクを平らに置き)	mm	127.5
減速総比率		1/2
最小セグメンテーション単位	deg.	0.001
回転角度	deg.	0°~360°
ワークピースのロードを許可	水平	kg
侵食電流	A	20
防護グレード		Ip68
正味重量	kg	12

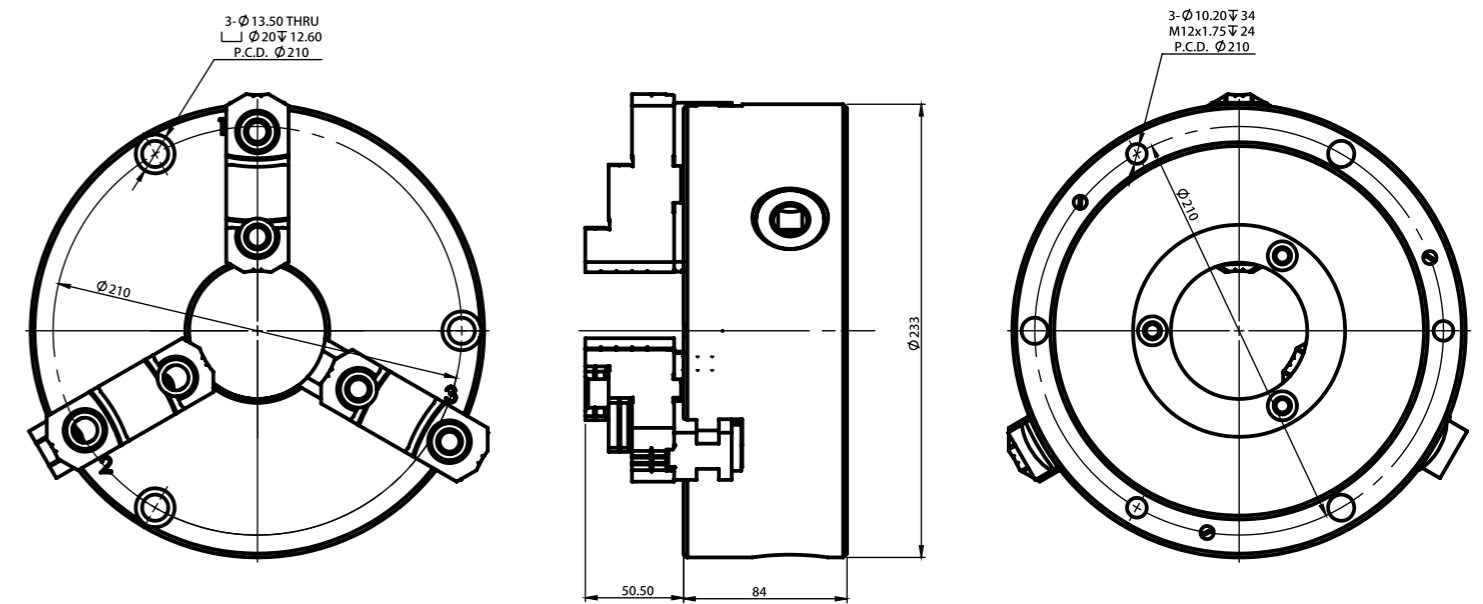
SY-260



カスタムタイプ



カスタムタイプ

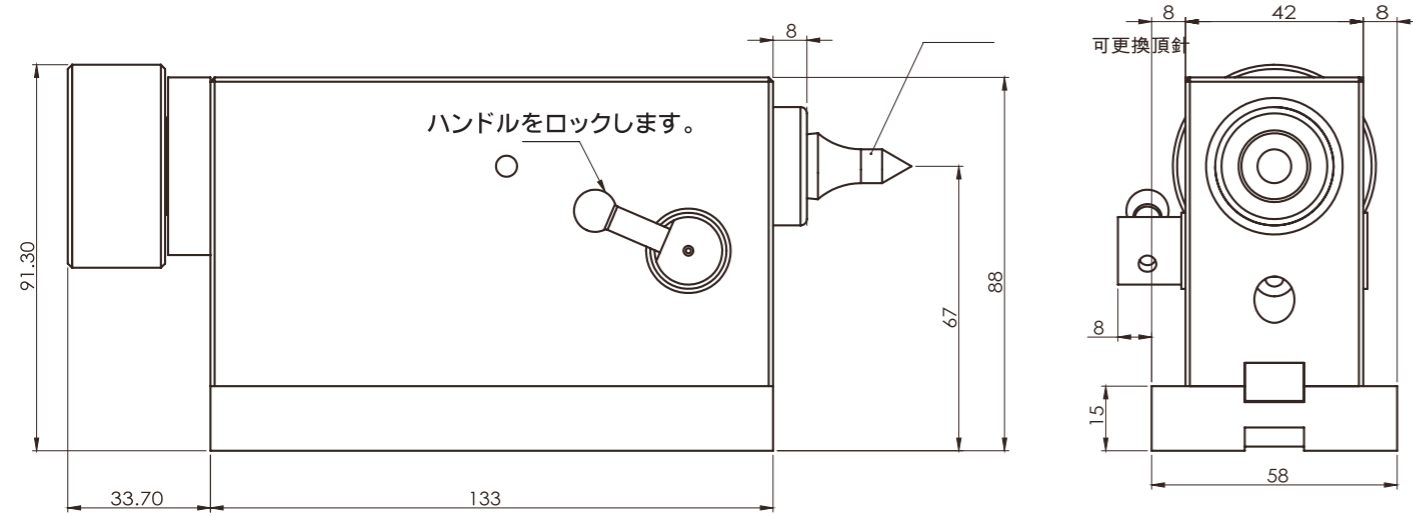


SK-04

SK-09 (白い鉄)



カスタムタイプ



SJT-130 (白い鉄)

